

できる! かんたん! 楽しそう!

公園はあなたの「夢」をかなえる緑のステージ

チャレンジ  
部門  
Let's challenge!

アイデア  
部門  
Good idea!

# 夢 プラン大募集

公園で  
できたらいいな  
こんなこと



## これまでの応募プラン例



- |  |                         |
|--|-------------------------|
| 1 平城遷都 1300 年を寿ぎ、私たち心のふるさと飛鳥でうたって踊って紙芝居 <b>最優秀賞</b>      | 6 北海道「ルゲン・イトバ・ワルト」春の運動会 |
| 2 みらいに役立つスローフードを公園で見つけよう及びクリスマス&お正月リース作り及び作品展 <b>優秀賞</b> | 7 フラダンス                 |
| 3 武者行列及び牛乳パックの兜展示 <b>優秀賞</b>                             | 8 「笠懸」演武と乗馬体験           |
| 4 古民家で百年前の暮らしを体験してみよう                                    | 9 員合わせ                  |
| 5 森林公園アートフェスタ 2009                                       | 10 ツリーデッキに登ろう           |

## アイデア部門問い合わせ・お申し込みは、下記へ

アイデア部門の応募・実施に関するご相談、また夢プラン全般のご質問などは下記「夢プラン係」にお問い合わせください。

財団法人 公園緑地管理財団「夢プラン係」 〒112-0014 東京都文京区関口 1-47-12 江戸川橋ビル 203 号  
TEL: 03-6674-1188 FAX: 03-6674-1190 URL: <http://yumeplan.prf.or.jp/>

## チャレンジ部門問い合わせ・お申し込みは、下記各公園へ

チャレンジ部門の応募・実施に関するご相談は、各公園管理センター「夢プラン係」にお問い合わせください。

### 国営滝野すずらん丘陵公園

〒005-0862 北海道札幌市南区滝野 247  
TEL: 011-594-2222 FAX: 011-594-2230  
<http://www.takinopark.com/>

### 国営みちのく杜の湖畔公園

〒989-1505 宮城県柴田郡川崎町大字小野字二本松 53-9  
TEL: 0224-84-5991 FAX: 0224-84-5992  
<http://www.thr.mlit.go.jp/m-park/>

### 国営武蔵丘陵森林公園

〒355-0802 埼玉県比企郡滑川町山田 1920  
TEL: 0493-57-2111 FAX: 0493-56-4913  
<http://www.shinrin-koen.go.jp/>

### 国営昭和記念公園

〒190-8530 東京都立川市緑町 3173  
TEL: 042-528-1751 FAX: 042-522-0580  
<http://www.ktr.mlit.go.jp/showa/>

### 国営越後丘陵公園

〒940-2082 新潟県長岡市宮本東方町字三ツ又 1950-1  
TEL: 0258-47-8001 FAX: 0258-47-8002  
<http://echigo-park.jp/>

### 国営木曽三川公園

〒503-0625 岐阜県海津市海津町油島 255-3  
TEL: 0584-54-5531 FAX: 0584-54-5533  
<http://www.kisosansenkoen.go.jp/>

### 国営飛鳥歴史公園

〒634-0144 奈良県高市郡明日香村大字平田 538  
TEL: 0744-54-2441 FAX: 0744-54-4633  
<http://www.asuka-park.go.jp/>

### 国営備北丘陵公園

〒727-0021 広島県庄原市三日市町 4-10  
TEL: 0824-72-7000 FAX: 0824-72-7828  
<http://www.bihoku-park.go.jp/>

### 国営讃岐まんのう公園

〒766-0023 香川県仲多度郡まんのう町吉野 4243-12  
TEL: 0877-79-1700 FAX: 0877-79-1705  
<http://www.mannoukouen.go.jp/>

### 国営海の中道海浜公園

〒811-0321 福岡県福岡市東区大字西戸崎 18-25  
TEL: 092-603-1111 FAX: 092-603-1199  
<http://www.uminaka.go.jp/>

### 吉野ヶ里歴史公園

〒842-0035 佐賀県神埼郡吉野ヶ里町田手 1843  
TEL: 0952-55-9333 FAX: 0952-55-9330  
<http://www.yoshinogari.jp/>

### 大野極楽寺公園

〒491-0143 愛知県一宮市浅井町大野字小屋裏 1400  
TEL: FAX: 0586-51-3015  
<http://www.ohnogokurakujikouen.jp/>

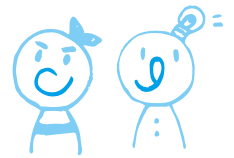
ふるってご応募ください。  
お待ちしております！



部門によって送り先が違うので注意してください。

# 夢プラン応募用紙

(ホームページからもダウンロードできます)



アイデア部門は /

(財) 公園緑地管理財団

チャレンジ部門は各公園 /

公園 管理センター

「夢プラン係」行

## 公対 園象

裏面の申込先一覧よりお選びください。

国営滝野すずらん丘陵公園 (北海道)	国営昭和記念公園 (東京)	国営飛鳥歴史公園 (奈良)	国営海の中道海浜公園 (福岡)
国営みちのく杜の湖畔公園 (宮城)	国営越後丘陵公園 (新潟)	国営備北丘陵公園 (広島)	吉野ヶ里歴史公園 (佐賀)
国営武蔵丘陵森林公園 (埼玉)	国営木曾三川公園 (愛知・岐阜・三重)	国営讃岐まんのう公園 (香川)	大野極楽寺公園 (愛知)

チャレンジ部門・アイデア部門に応募の方はご記入ください

部 門	アイデア		チャレンジ	
団体及び担当者名 (個人の場合は個人名)		性 別	男 ・ 女	
		年 齢	才	
連 絡 先	〒 TEL : e-mail :			
内 容	タイトル :			
	概要をご記入ください。(様式や枚数は自由です) ※チャレンジ部門に応募の方は、参加者・役割分担・実施方法などがわかる資料を添付してください。			
	①プランの参加対象 :			
②具体的な方法・手順 :				
③このプランのアピールポイントや売り・目的 :				
希望場所	実施したい公園名			

チャレンジ部門のみ記入

時期の希望	平成 年 月 頃	希望した時期以外でも : 可 ・ 不可		
	平日 ・ 休日	早朝、夜間の希望 : あり ・ なし		
物品や用具などの貸出の希望	あり ( ) ・ なし			
概 算 費 用	約 円	火の使用	あり ・ なし	
類似企画の実施経験	あり ・ なし			過去の夢プラン応募経験
	場所 : 時期 :	あり ・ なし		

ご記入いただいた個人情報は、応募内容の確認および連絡調整、賞品の発送にのみ使用します。

# 公園はあなたの「夢」をかなえる緑のステージ



## 夢プラン大募集

できる、かんたん、楽しそう!

「夢プラン」は、市民の皆様により自由な発想で「やってみたい」プランを提案・実施していただくものです。公園に遊びに来たとき「こんなに広くて美しい公園で何かやってみたい」と思ったことはありませんか？私たちは、皆様が行ってみたいイベント、日頃から行っているサークルやボランティア活動などの場として公園を活用していただき、公園を一層活気ある場にしたいと思っています。公園には多くの方が遊びに来られますので、広くメッセージを送りたいグループの皆様、いろいろな方と交流したい皆様はぜひご応募ください。優秀なプランは表彰いたします。

応募は誰ができるの？

年齢、個人・団体に関係なくどなたでも応募できます。

どんな部門があるの？

提案だけのアイデア部門と、実施もするチャレンジ部門があります。



アイデア部門では…

公園で「こんなことができたら良いな」というアイデアを募集します。優秀なプランについては実際に公園のイベントとして実現することがあります。



チャレンジ部門では…

公園をフィールドとして、皆様が実際に「やってみたいこと」を募集し実施していただきます。(各公園管理センターにおいて、プラン実施に対する物品・用具の貸出などの支援を行いますのでご安心ください。)

応募条件は何ですか？

公園でやってみたいことなら何でも応募できます。但し、次のことに注意してください。(部門によって注意事項が異なります。)

共通条件として…

1. 応募されたプランは返却致しません。プランに関する諸権利は主催者に帰属します。
2. 応募要項に記載されていない事項については、主催者の指示に従っていただきます。

部門別条件として…



アイデア部門では…

- ① プランの実現にあたり、提案内容を変更する場合があります。
- ② 入選しなかったプランでも、公園のイベントとして使用する場合があります。



チャレンジ部門では…

- ① 公園に来られている方が参加できる、または楽しめるプランであり、応募者が実際に実施できるプランとしてください。
- ② 公園の禁止事項に該当するプランは原則として実施することができません。
- ③ 実施費用の負担やスタッフの調達などは応募者が行ってください。
- ④ 参加費をとる場合は、材料費等の実費を徴収する程度の料金設定としてください。
- ⑤ 事故、トラブル等については応募者の責任で対応していただきます。

応募用紙はホームページにもあります

応募方法は？

下記の方法よりお申し込みください。\*

1. 右頁の応募用紙に必要事項を記載の上、郵送、FAXでお申し込みください。管理センターへの持参も受け付けます。
2. ホームページから応募用紙をダウンロードし、専用メールアドレス(左)にメール添付の上、送信してください。

\*チャレンジ部門については、お申し込み後、各公園管理センター担当職員と日程、場所、内容等の調整を行った上で実施の決定となります。

募集・実施期間は？

- アイデア部門 / 6月1日～12月31日(必着)まで募集いたします。
- チャレンジ部門 / 通年で募集、随時実施いただけます。

審査・表彰について

応募いただいたプランは審査し、優秀なプランを表彰します。

結果は、受賞者へお知らせするとともにホームページなどにも掲載します。

部門	賞	最優秀賞	優秀賞	入選
アイデア部門		3万円ギフト券・1本	1万円ギフト券・2本	5千円ギフト券・3本
チャレンジ部門		5万円ギフト券・1本	3万円ギフト券・2本	1万円ギフト券・9本

賞の数は、応募数により変更する場合があります。但し、チャレンジ部門の審査対象は1月1日～12月31日の1年間で実施されたものとします。チャレンジ部門は応募後1年以内に実施いただくことを基本とします。